

## Nouvelle crèche des « Petits » des Rocailles

### Pourquoi une nouvelle crèche

La Roche-sur-Foron compte actuellement un site multi-accueil (crèche et halte garderie), « Les Papillons », situé rue des Fours, d'une capacité de 16 places. S'y ajoute le Relais d'Assistantes Maternelles qui fédère 60 assistantes maternelles et propose une capacité de garde de 140 enfants.

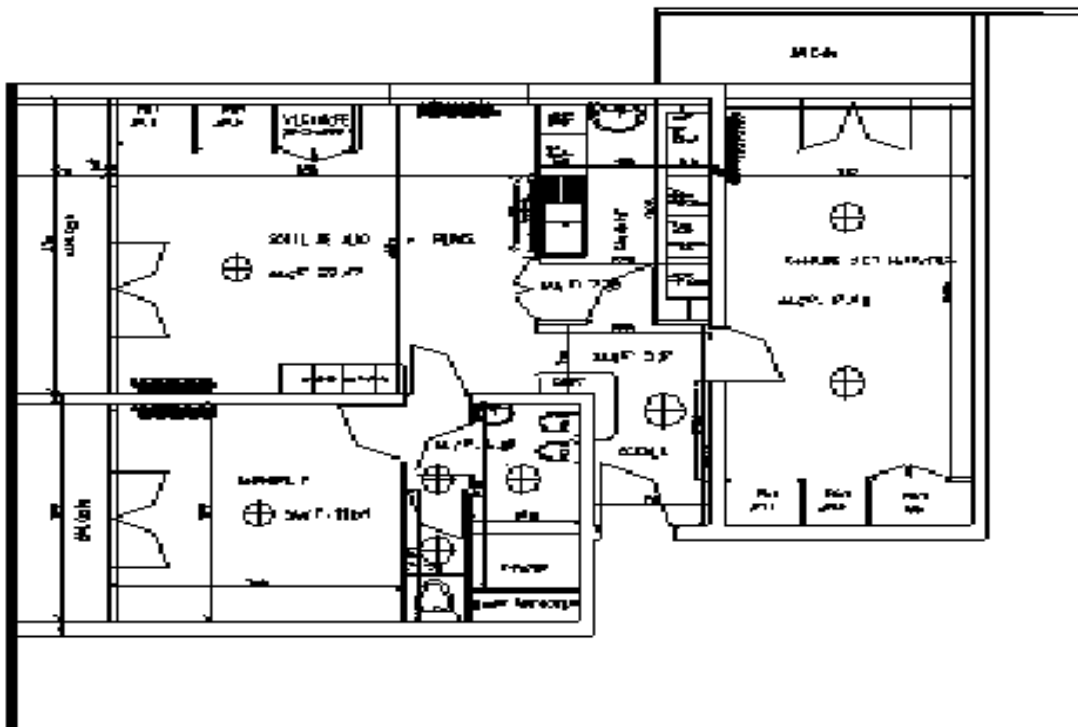
Un projet de nouvelle crèche, d'une capacité de 60 places, est à l'étude. En attendant la réalisation de ce projet, un nouveau lieu de garde sera aménagé au foyer pour personnes âgées des Rocailles, avenue Charles de Gaulle.



Les tout-petits des Papillons connaissent déjà le bâtiment car ils visitent régulièrement les résidents du foyer. C'est l'idée de l'intergénérationnel qui consiste à faire coexister des populations d'âges différents sur des mêmes sites. Cette idée prévaudra pour le projet de la future crèche de 60 places.

### Descriptif du projet

Un appartement situé au niveau de la passerelle, d'une surface de 67 m<sup>2</sup> sera aménagé. Il sera prévu pour 12 places d'accueil, ce qui correspond à 25 enfants.



Les horaires seront les mêmes que ceux de l'actuel multi-accueil : de 7h30 à 18h30, soient 11 heures quotidiennes. La crèche accueillera des enfants de 18 mois à 3 ans

Le personnel sera composé de 2 personnes diplômées (infirmière ou éducatrice jeunes enfants ou auxiliaire de puériculture) et 2 personnes non diplômées.

Les repas seront préparés par la cuisine du Foyer de Personnes Agées. Ils seront livrés au dernier moment et consommés dans la salle de repas de la crèche.

### Coût du projet

#### Dépenses d'investissement (uniquement pour 2006) : 85 000 €

Travaux d'aménagement intérieur, mobilier et électro-ménager, matériel pour le transport des repas, matériel éducatif et jeux, aménagement des extérieurs. Le maximum de travail sera réalisé par les agents communaux.

#### Dépenses de fonctionnement annuelles : 150 000 €

Masse salariale, animation, consommables divers, fourniture des repas et goûters par le FPA

#### Subventions attendues

- **Sur l'investissement (uniquement pour 2006) :** environ 50 000 €. Peut-être une enveloppe supplémentaire mais les modalités d'obtention sont inconnues pour l'instant. Il faut attendre la parution de nouveaux textes en juillet 2006.
- **Sur le fonctionnement (recettes annuelles) :** une prestation de service unique (PSU) d'environ 75 000 € et une Prestation de Service – Contrat Enfance d'environ 37 500 €

#### Soit :

- Une dépense en 2006 pour les aménagements de 35 000 €
- Une dépense annuelle de fonctionnement de 47 500 €.

### Calendrier du projet

- 1<sup>er</sup> avril 2006 : début des études de faisabilité du projet
- 24 avril 2006 : décision d'engager le projet
- 2 mai 2006 : réalisation des travaux
- 15 août 2006 : début de l'installation dans les locaux
- 4 septembre 2006 : ouverture de la crèche

### Vues intérieures



