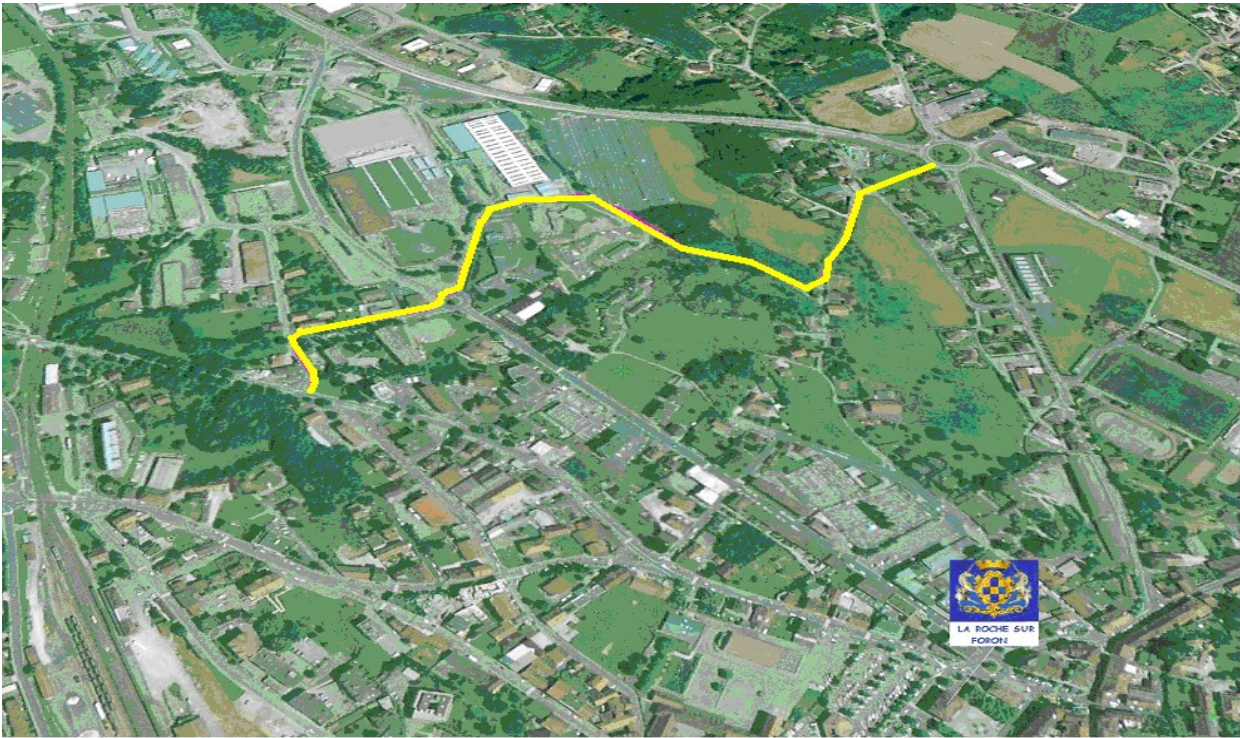


Voie pénétrante de la Coriandre

La création d'une voie permettant de relier le rond-point de la Coriandre au haut de la ville : quartier de la MJC, des Afforêts et de la Gare apporte un net progrès en matière de circulation.



Vue aérienne du projet

Première mesure immédiate, une ouverture sera pratiquée entre le rond-point de la Coriandre et la rue de la Goutette. La rue des Centaures sera aménagée, permettant une liaison facile jusqu'à la place de Stockach, devant l'entrée de la Foire.

Ce projet présente un grand intérêt dans la mesure où il emprunte pour l'essentiel des voies existantes mais sous utilisées.

Ce seront autant de véhicules qui ne passeront plus par le centre ville et réduiront ainsi les problèmes de circulation aux heures de pointe.

Sur le plan de la sécurité, cette nouvelle voie facilitera l'accès aux parkings de la foire et évitera le dangereux carrefour entre la route nationale 203 et le rue des Combattants d'AFN.

Coût total du projet : 382 720 €



Vue du nouveau tronçon depuis la rue de la Goutette



Vue du nouveau tronçon depuis le rond-point

Printemps 2005 Début des travaux d'aménagement



Avril 2005

Décembre 2005 : mise en service

